

Схема расположения границ публичного сервитута объекта электросетевого хозяйства:
«ВЛ-0,4кВ Сидоровская отпайка к жилью», расположенного по адресу:
Архангельская область, Вилегодский район

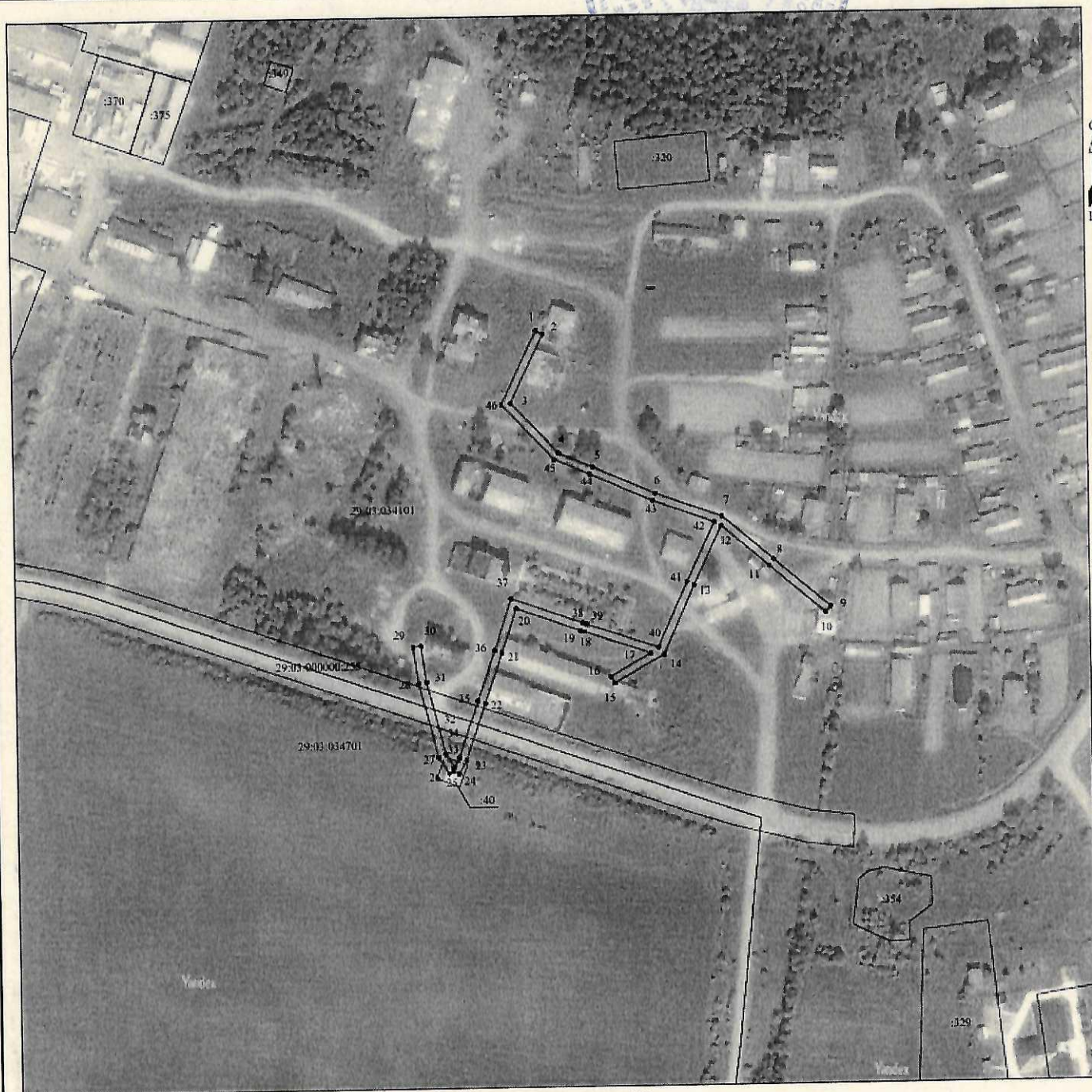
Утверждена
Решением Архангельской
областной Думы
от 14 июля 2013 г. № 178
Брилин А. Басибордун

Площадь испрашиваемого публичного сервитута 2318 кв. м.

Каталог координат: Приложение 1 на 1 листе

Система координат: МСК-29, зона 4

Кадастровые номера земельных участков, в отношении которых испрашивается публичный сервитут:
29:03:000000:255, 29:03:034701:40, земли кадастровых кварталов: 29:03:034101, 29:03:034701



Масштаб 1:2000

Условные обозначения:

- проектные границы публичного сервитута;
- обозначение границ объекта электросетевого хозяйства;
- границы и кадастровый номер земельного участка с/двоя, в котором содержится и ЕТРП;
- номер и границы кадастрового квартала;
- обозначение и номер характерной точки проектных границ публичного сервитута;
- обозначение контура минимального земельного участка.

432511